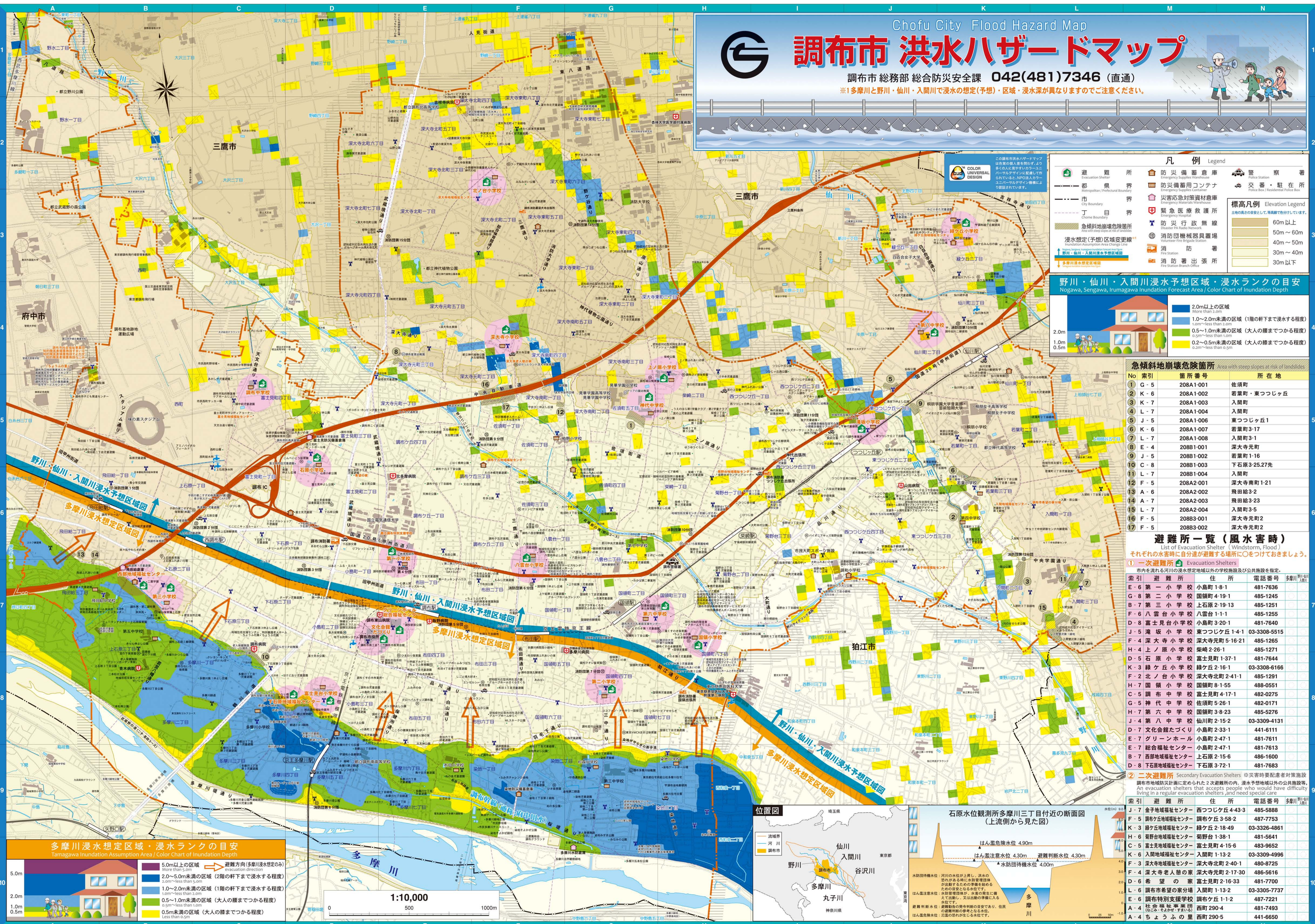




Chofu City Flood Hazard Map

調布市 洪水ハザードマップ

調布市 総務部 総合防災安全課 042(481)7346 (直通)
※1多摩川と野川・仙川・入間川で浸水の想定(予想)・区域・浸水深が異なりますのでご注意ください。



凡例 Legend

	避難所		防災備蓄倉庫		警察署
	都 界		防災備蓄コンテナ		交番・駐在所
	市 界		災害応急対策資材倉庫		救急医療救護所
	丁目界		防災行政無線		消防署
	急傾斜地崩壊危険箇所		消防署出張所		標高凡例
	浸水想定(予想)区域変更線				
	野川・仙川・入間川浸水予想区域				
	多摩川浸水想定区域				

野川・仙川・入間川浸水予想区域・浸水ランクの目安

Nogawa, Sengawa, Irumagawa Inundation Forecast Area / Color Chart of Inundation Depth

2.0m以上の区域	More than 2.0m
1.0~2.0m未満の区域 (1階の軒下まで浸水する程度)	1.0m~less than 2.0m
0.5~1.0m未満の区域 (大人の腰までつかる程度)	0.5m~less than 1.0m
0.2~0.5m未満の区域 (大人の膝までつかる程度)	0.2m~less than 0.5m

急傾斜地崩壊危険箇所

Area with steep slopes at risk of landslides

No	索引	箇所番号	所在地
1	G-5	208A1-001	佐須町
2	K-6	208A1-002	若葉町・東つじヶ丘
3	K-7	208A1-003	入間町
4	L-7	208A1-004	入間町
5	J-5	208A1-006	東つじヶ丘1
6	K-6	208A1-007	若葉町3-17
7	L-7	208A1-008	入間町3-1
8	E-4	208B1-001	深大寺元町
9	J-5	208B1-002	若葉町1-16
10	C-8	208B1-003	下石原3-25.27先
11	L-7	208B1-004	入間町
12	F-5	208A2-001	深大寺南町1-21
13	A-6	208A2-002	飛田給3-2
14	A-7	208A2-003	飛田給3-23
15	L-7	208A2-004	入間町3-5
16	F-5	208B3-001	深大寺元町2
17	F-5	208B3-002	深大寺元町2

避難所一覧 (風水害時)

List of Evacuation Shelter (Windstorm, Flood)

それぞれの水害時に自分達が避難する場所に○をつけておきましょう。

① 一次避難所 (Evacuation Shelters)
市内を流れる河川の浸水想定地域以外の学校施設及び公共施設を指定。

索引	避難所	住所	電話番号	多摩川	入間川
E-6	第一小学校	小島町1-8-1	481-7636		
G-8	第二小学校	国領町4-19-1	485-1245		
B-7	第三小学校	上石原2-19-13	485-1251		
F-6	八雲台小学校	八雲台1-1-1	485-1255		
D-8	富士見台小学校	小島町3-20-1	481-7640		
J-5	滝坂小学校	東つじヶ丘1-4-1	03-3308-5515		
F-4	深大寺小学校	深大寺元町5-16-21	485-1265		
H-4	上ノ原小学校	柴崎2-26-1	485-1271		
D-5	石原小学校	富士見町1-37-1	481-7644		
K-3	緑ヶ丘小学校	緑ヶ丘2-16-1	03-3308-6166		
F-2	北ノ台小学校	深大寺北町2-41-1	485-1291		
H-7	国領小学校	国領町8-1-55	488-0551		
C-5	調布小学校	富士見町4-17-1	482-0275		
G-5	神代中学校	佐須町5-26-1	482-0171		
H-7	第六中学校	国領町3-8-23	485-5276		
J-4	第八中学校	仙川町2-15-2	03-3309-4131		
D-7	文化会館たづくり	小島町2-33-1	411-6111		
E-7	グリーンホール	小島町2-47-1	481-7611		
E-7	総合福祉センター	小島町2-47-1	481-7613		
B-7	西部地域福祉センター	上石原2-15-6	486-1600		
D-8	下石原地域福祉センター	下石原3-72-1	481-7683		

② 二次避難所 (Secondary Evacuation Shelters)
※災害時要配慮者対策施設
調布市地域防災計画に定められた2次避難所の内、浸水想定地域以外の公共施設等。
An evacuation shelters that accepts people who would have difficulty living in a regular evacuation shelters, and need special care

索引	避難所	住所	電話番号	多摩川	入間川
J-7	金子地域福祉センター	西つじヶ丘4-43-3	485-5888		
F-5	調布ヶ丘地域福祉センター	調布ヶ丘3-58-2	487-7753		
K-3	緑ヶ丘地域福祉センター	緑ヶ丘2-18-49	03-3326-4861		
H-6	菊野台地域福祉センター	菊野台1-38-1	481-5641		
K-5	富士見台地域福祉センター	富士見町4-15-6	483-9652		
C-6	入間地域福祉センター	入間町1-13-2	03-3309-4996		
F-3	深大寺地域福祉センター	深大寺北町2-40-1	480-8725		
F-4	深大寺老人憩の家	深大寺元町2-17-30	486-5616		
D-6	希望の家	富士見町2-16-33	481-7700		
L-6	調布市希望の家分庁	入間町1-13-2	03-3305-7731		
E-6	調布特別支援学校	調布ヶ丘1-1-2	487-7227		
A-4	社会福祉事業団	西町290-4	481-7493		
A-4	ちようふの里	西町290-5	481-6650		

多摩川浸水想定区域・浸水ランクの目安

Tamagawa Inundation Assumption Area / Color Chart of Inundation Depth

5.0m以上の区域	More than 5.0m	避難方向(多摩川浸水想定のみ)
2.0~5.0m未満の区域 (2階の軒下まで浸水する程度)	2.0m~less than 5.0m	
1.0~2.0m未満の区域 (1階の軒下まで浸水する程度)	1.0m~less than 2.0m	
0.5~1.0m未満の区域 (大人の腰までつかる程度)	0.5m~less than 1.0m	
0.2~0.5m未満の区域 (大人の膝までつかる程度)	0.2m~less than 0.5m	



この地図は、東京都知事の承認を受けて、東京都幅2,500分の1の地形図を縮小したものである。無断複製を禁ずる。(複製番号) 27都基防衛測102計
この背景の地図は東京府と東京都の合併と関係なく、東京都庁が作成を有しています。(複製番号) MMTIT計270529-86